

***Stan istniejący okładzin wewnętrznych i zewnętrznych w
budynkach Pałacu i Oficyny w Zespole Parkowo
Pałacowym w Gułtowach***

Zespół Parkowo Pałacowy w Gułtowach (gm. Kostrzyn)

Miejscowość: Gułtowy

Gmina 62-025 Kostrzyn Wlkp.

Ulica: Park im. Adolfa Bnińskiego 1

Identyfikatory działek ewidencyjnych:

działka nr 27/45, obręb Gułtowy (0006), ark.1

Nazwa i adres Inwestora:

Uniwersytet im. Adama Mickiewicza w Poznaniu,

ul. H. Wieniawskiego 1, 61-712 Poznań

Budynek Pałacu oraz budynek Oficyny, objęty niniejszą dokumentacją położony jest we wsi Gułtowy, gm. Kostrzyn Wlkp., powiat poznański, woj. Wielkopolskie. W centralnej części parku został usytuowany Pałac, obiekt z trzema kondygnacjami użytkowymi (piwnica, parter i piętro). Jest to budynek murowany, z dachem o konstrukcji drewnianej kryty dachówką. Piwnice Pałacu zostały przeznaczone na zorganizowanie zespołu gastronomicznego. Wyodrębnienie zespołu restauracyjnego przeprowadzono w sposób umożliwiający dzierżawę (podnajem) powierzchni gastronomicznej i związanego z nią zaplecza, bez kolizji z funkcjonowaniem pozostałych części obiektu. Pomieszczenia zlokalizowane w piwnicach w znacznej mierze posiadają sklepienia kolebkowe i krzyżowe. Pałac wpisany jest do rejestru zabytków pod numerem 2469/A na podstawie orzeczenia konserwatorskiego z dnia 1 września 1935 r.

Budynek Oficyny, został usytuowany na lekkim wzniesieniu po zachodniej stronie Pałacu. Jest to budynek parterowy, podpiwniczony, ze stromym dachem naczółkowym, mieszczącym poddasze użytkowe.

Założenia pałacowe wraz z otaczającym parkiem objęte są w całości ochroną konserwatorską i figurują w spisie Wojewódzkiego Oddziału Państwowej Służby Ochrony Zabytków w Poznaniu. Wszelkie działania dotyczące w/w obiektów muszą uzyskać akceptację Powiatowego Konserwatora Zabytków.

W celu opracowania sposobu postępowania z zabytkiem, należy opracować ekspertyzę techniczną, dobrać technologię prac renowacyjno – naprawczych, zabezpieczenia przeciwwilgociowego i opracować projekt architektoniczno budowlany remontu obiektów. Generalnym czynnikiem stabilizującym poziom wód gruntowych w parku w Gułtowach są liczne stawy. Należy liczyć się z wahaniami poziomu wód gruntowych w obrębie parku w ciągu roku i w cyklach wieloletnich, w zależności od intensywności opadów atmosferycznych i pory roku.

Dokumentacja fotograficzna

1 Pałac – przyziemie_ stan istniejący



Opracowanie: mgr inż. Agnieszka Włodarczyk
Poznań, luty 2025r.



Opracowanie: mgr inż. Agnieszka Włodarczyk
Poznań, luty 2025r.



Opracowanie: mgr inż. Agnieszka Włodarczyk
Poznań, luty 2025r.



Opracowanie: mgr inż. Agnieszka Włodarczyk
Poznań, luty 2025r.



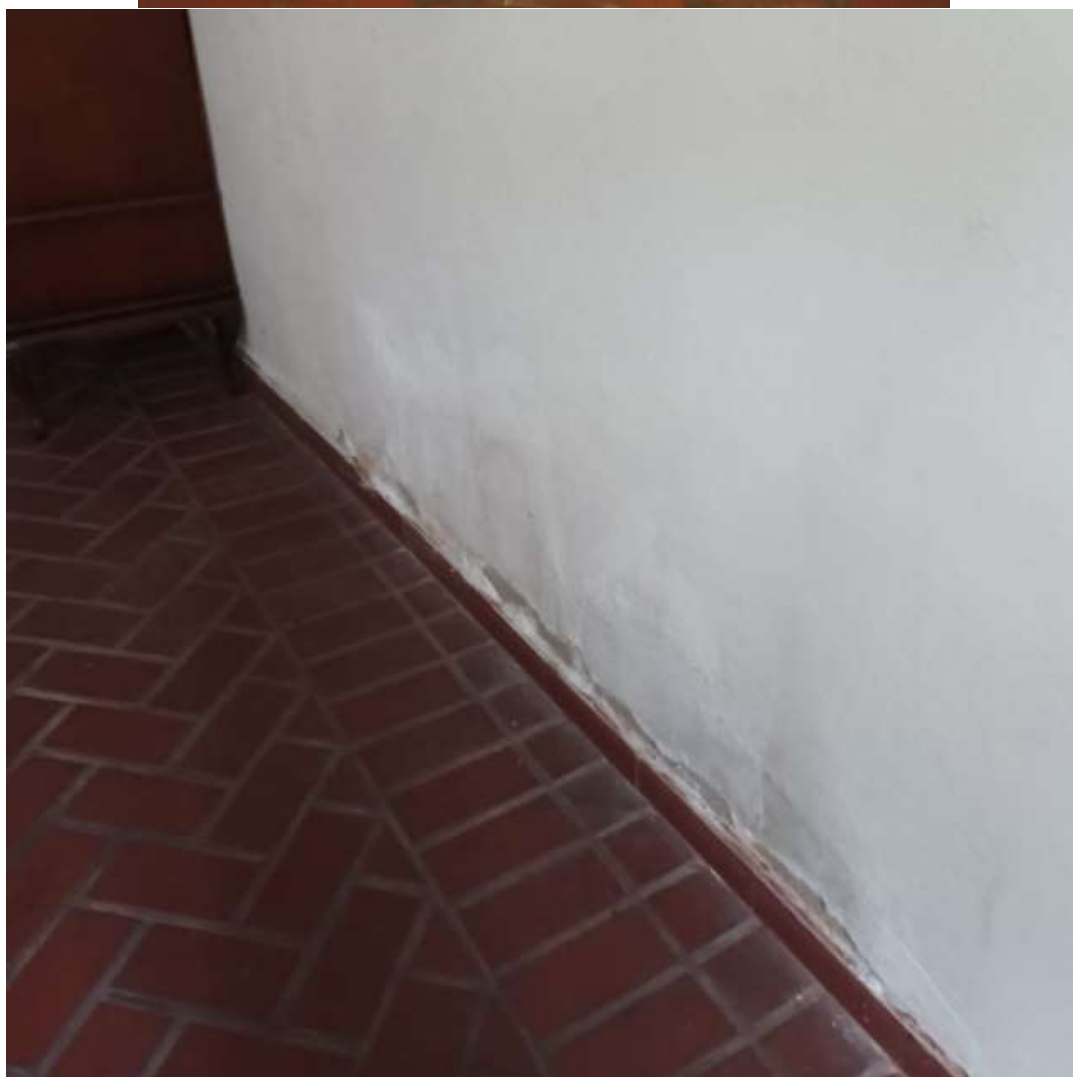
Opracowanie: mgr inż. Agnieszka Włodarczyk
Poznań, luty 2025r.



Opracowanie: mgr inż. Agnieszka Włodarczyk
Poznań, luty 2025r.



Opracowanie: mgr inż. Agnieszka Włodarczyk
Poznań, luty 2025r.



Opracowanie: mgr inż. Agnieszka Włodarczyk
Poznań, luty 2025r.



Opracowanie: mgr inż. Agnieszka Włodarczyk
Poznań, luty 2025r.



Opracowanie: mgr inż. Agnieszka Włodarczyk
Poznań, luty 2025r.



Opracowanie: mgr inż. Agnieszka Włodarczyk
Poznań, luty 2025r.



Opracowanie: mgr inż. Agnieszka Włodarczyk
Poznań, luty 2025r.

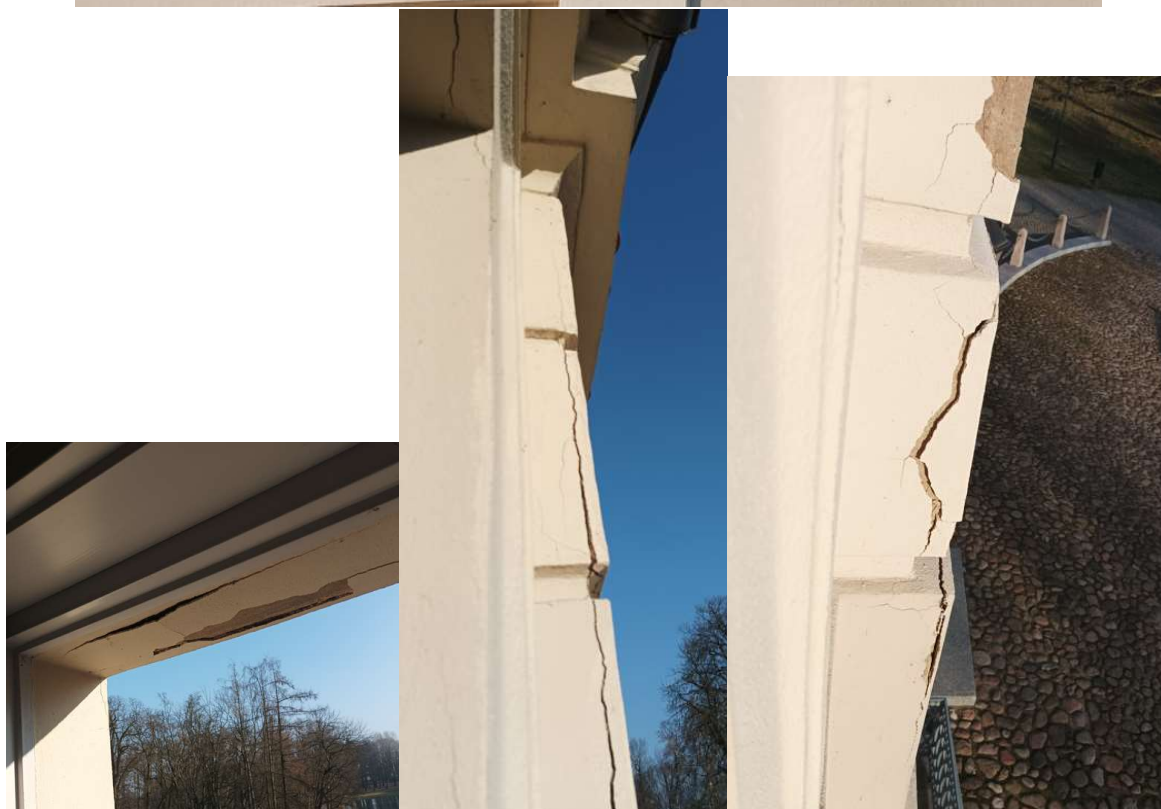


Opracowanie: mgr inż. Agnieszka Włodarczyk
Poznań, luty 2025r.

2 Pałac – elewacje _ stan istniejący



Opracowanie: mgr inż. Agnieszka Włodarczyk
Poznań, luty 2025r.



Opracowanie: mgr inż. Agnieszka Włodarczyk
Poznań, luty 2025r.



Opracowanie: mgr inż. Agnieszka Włodarczyk
Poznań, luty 2025r.



Opracowanie: mgr inż. Agnieszka Włodarczyk
Poznań, luty 2025r.



Opracowanie: mgr inż. Agnieszka Włodarczyk
Poznań, luty 2025r.



Opracowanie: mgr inż. Agnieszka Włodarczyk
Poznań, luty 2025r.



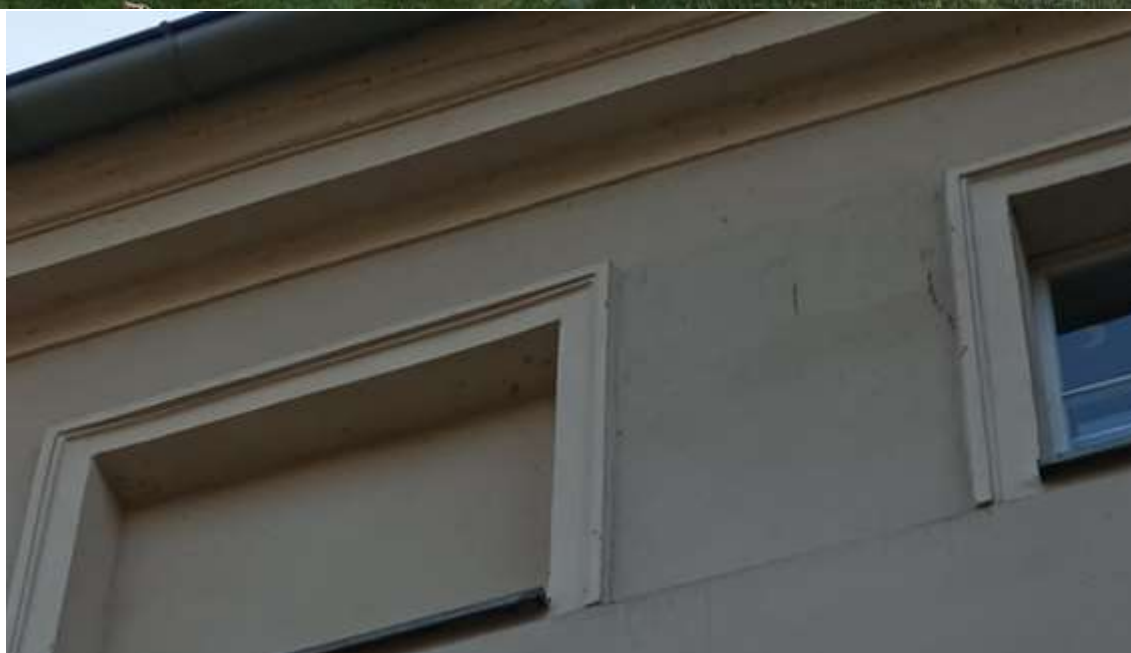
Opracowanie: mgr inż. Agnieszka Włodarczyk
Poznań, luty 2025r.



Opracowanie: mgr inż. Agnieszka Włodarczyk
Poznań, luty 2025r.



Opracowanie: mgr inż. Agnieszka Włodarczyk
Poznań, luty 2025r.



Opracowanie: mgr inż. Agnieszka Włodarczyk
Poznań, luty 2025r.

3 Budynek Oficyny – przyziemie _ stan istniejący



Opracowanie: mgr inż. Agnieszka Włodarczyk
Poznań, luty 2025r.

4. Budynek Oficyny – elewacja _ stan istniejący



Opracowanie: mgr inż. Agnieszka Włodarczyk
Poznań, luty 2025r.